

Skalierbare, hardwareunabhängige Plattform zum Management von Roboterflotten

uPathWay ist eine Lösung zur Orchestrierung, Verwaltung und Optimierung heterogener Flotten von Robotern und autonomen Fahrzeugen, die deren integrierten Betrieb in komplexen Umgebungen ermöglicht. Sie bietet Einblick in den Status der Fahrzeuge, führt Datenanalysen durch und gewährleistet die Einhaltung der Betriebsziele.

Diese Plattform vereinfacht die Bereitstellung und Integration autonomer Roboter und bündelt deren Verwaltung in einem einzigen System, unabhängig von Herstellern oder Modellen.

Über eine intuitive Benutzeroberfläche ermöglicht sie die Steuerung der Geräte, die Zuweisung von Aufgaben sowie die effiziente Überwachung von Berichten und Statusmeldungen.

Von der Anlageninspektion über den Transport auf der letzten Meile bis zur präzisen Ausbringung von Pflanzenschutzmitteln in der Landwirtschaft ist **uPathWay** der Schlüssel zur Bewältigung unterschiedlichster Herausforderungen und hebt die industrielle Automatisierung auf die nächste Stufe.

Key Features

- **Präzise Navigation**
Unser auf **GMV GSharp®** basierendes Positioniersystem ermöglicht dem Roboter, vorgegebenen Routen hochpräzise zu folgen, ohne dass zusätzliche Infrastruktur erforderlich ist.
- **Betriebliche Effizienz und Kosteneinsparungen**
Die Plattform automatisiert wiederkehrende und potenziell risikobehaftete Aufgaben, reduziert Fehler und erhöht die Genauigkeit. Gleichzeitig werden manuelle Eingriffe in Routineprozesse minimiert und Kosten gesenkt.
- **Skalierbarkeit**
Die Plattform ist hochgradig skalierbar, sodass bei wachsendem Bedarf des Unternehmens zusätzliche Roboter und Fahrzeuge integriert werden können.

Wofür wird uPathWay eingesetzt?

- **Integriertes Management von Robotern und Fahrzeugen**
Die Plattform zentralisiert die Verwaltung mobiler Roboter und autonomer Fahrzeuge und ermöglicht ein einheitliches Management unabhängig von Hersteller oder Modell. Steuerung, Einsatzplanung und Geräteüberwachung erfolgen über eine zentrale Plattform.
- **Überwachung und Analyse in Echtzeit**
Die Plattform sammelt und analysiert Echtzeitdaten, um eine optimale Leistung von Robotern und Fahrzeugen sicherzustellen, und ermöglicht eine kontinuierliche Anlagenüberwachung. Dazu gehören Statusüberwachung, Berichterstattung und relevante Kennzahlen zur Steigerung der betrieblichen Effizienz
- **Vereinfachte Bereitstellung und Integration**
Die Plattform ermöglicht die einfache Integration von Robotern und autonomen Fahrzeugen in industrielle Umgebungen. Der herstellerunabhängige Ansatz gewährleistet Interoperabilität und unterstützt eine effiziente Skalierung.



KI-GESTÜTZTE PLATTFORM FÜR IHRE ROBOTER UND FAHRZEUGE



Hardwareunabhängig

Kompatibel mit mobilen Plattformen aller Art, unabhängig von Hersteller oder Modell, nahtlose Integration und maximale Flexibilität.



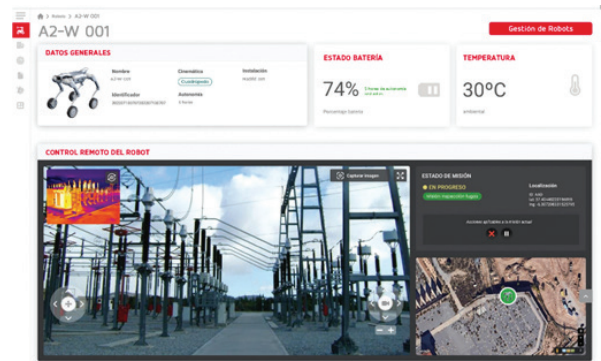
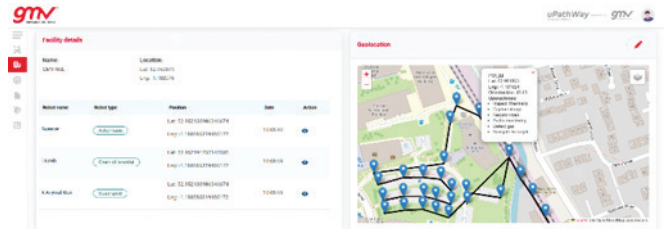
KI-gesteuert

Ermöglicht Routenoptimierung, fortschrittliche Wahrnehmung sowie autonome und modulare Inspektionen zur Steigerung von Effizienz und Anpassungsfähigkeit.



Einfach zu bedienen

Management von Robotern, Missionen, Routen und Berichten über eine einfache und intuitive Webschnittstelle ohne vorherige Kartierung.



Für wen ist uPathWay geeignet?

- **Fertigung**
Unternehmen, die Roboter für Montage-, Inspektions- und Wartungsaufgaben suchen.
- **Energie und Versorgung**
Einsatz von autonomen mobilen Robotern zur Inspektion von Infrastrukturen wie Kraftwerken und Verteilungsnetzen.
- **Logistik und Mobilität**
Automatisierung der Lagerverwaltung und internen Logistik mit autonomen mobilen Robotern, die auch im Freien arbeiten können.
- **Andere Branchen?**
Schildern Sie uns Ihre Herausforderung und wir setzen sie um.

