

ITS

A melhor solução para operação e planeamento de trânsito em massa

O *GMV planner* oferece aos operadores e às autoridades de trânsito uma ferramenta verdadeiramente poderosa para a gestão do ciclo de vida completo da operação e do planeamento do serviço de transportes públicos.

Gera soluções otimizadas para horários, agendamento, escalada e despacho para autocarros e motoristas, de acordo com as restrições existentes e com as regras empresas. O *GMV planner* reduz os custos operativos e melhora os serviços de transportes públicos oferecidos, aumentando o Retorno sobre o Investimento (ROI) num curto espaço de tempo. Poupa tarefas que consomem tempo trabalhando, de forma rápida e eficiente, com uma quantidade significativa de dados de forma integrada (por exemplo: tempo de escalada é reduzido em 20 a 25 vezes).

O motor de inteligência artificial e os algoritmos com técnicas de otimização matemática baseada em multicritérios é flexível e poderoso em resultado da cooperação com a Universidade Politécnica Tadeusz Kościuszko de Cracóvia, e possibilita planejar vários cenários com diferentes parâmetros que podem ser comparados uns com os outros, e ainda obter sugestões automáticas quanto a melhores alternativas.

marketing.transport@gmv.com

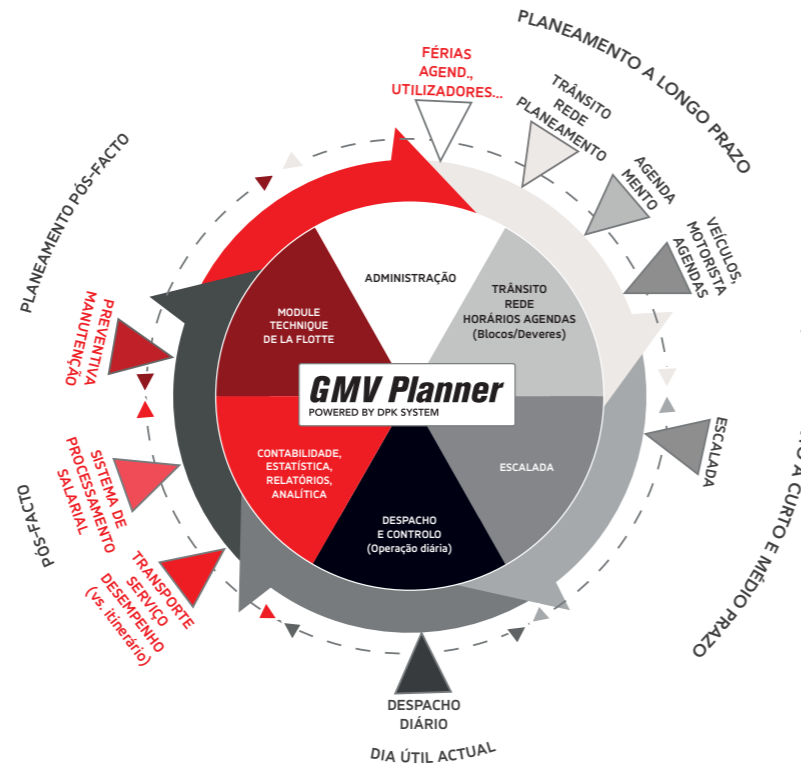
gmv.com



UMA FERRAMENTA EFICIENTE EM TERMOS DE CUSTOS PARA PLANEAMENTO EFICIENTE A CADA MOMENTO

O **GMV Planner** permite que as empresas de transportes públicos façam a gestão de todo o ciclo de vida da Operação e do Planeamento de Serviço de trânsito num fluxo de dados contínuo ao longo de todos os módulos integrados apoiar as atividades que ocorrem com diferentes horas e periodicidade:

- **Planeamento a longo prazo** (plano de férias do motorista, agendamento e calendários, agendamento), **a médio prazo** (bloqueio/corte de funcionamento, blocos e responsável de deveres) e **a curto prazo** (correções em missões diárias).
- Suporte para a operação durante o serviço de transporte (**despacho e controlo diários**).
- **Análise pós-facto** do desempenho de serviço eficiente e exploração de dados através de sistemas corporativos (processamento salarial, SAP/ERP...).
- **Planeamento de atividades de manutenção** para cada veículo após o trabalho estar realizado.

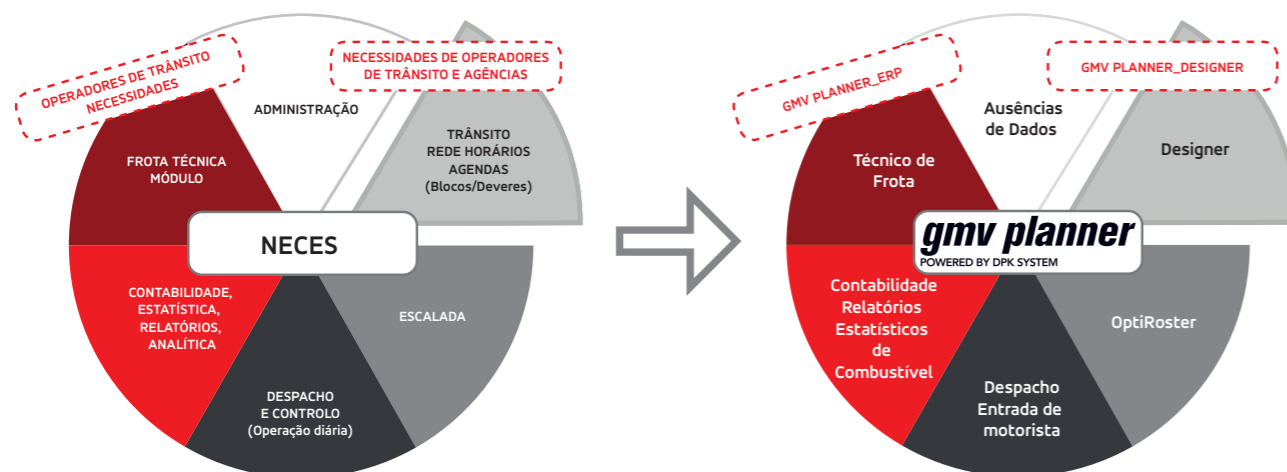


MÓDULOS ESPECIALIZADOS PARA UM RESULTADO OTIMIZADO

- Os **operadores de transporte** e as **autoridades** e agências que os organizam, necessitam de **gerar redes otimizadas com agendas eficiente** de acordo com o fluxo de passageiros e horas de condução em cada zona horária/tipo de dia, com capacidade de fornecer trânsito **sincronizado e eficiente** entre rotas e nós com os **custos operacionais mais baixos**.

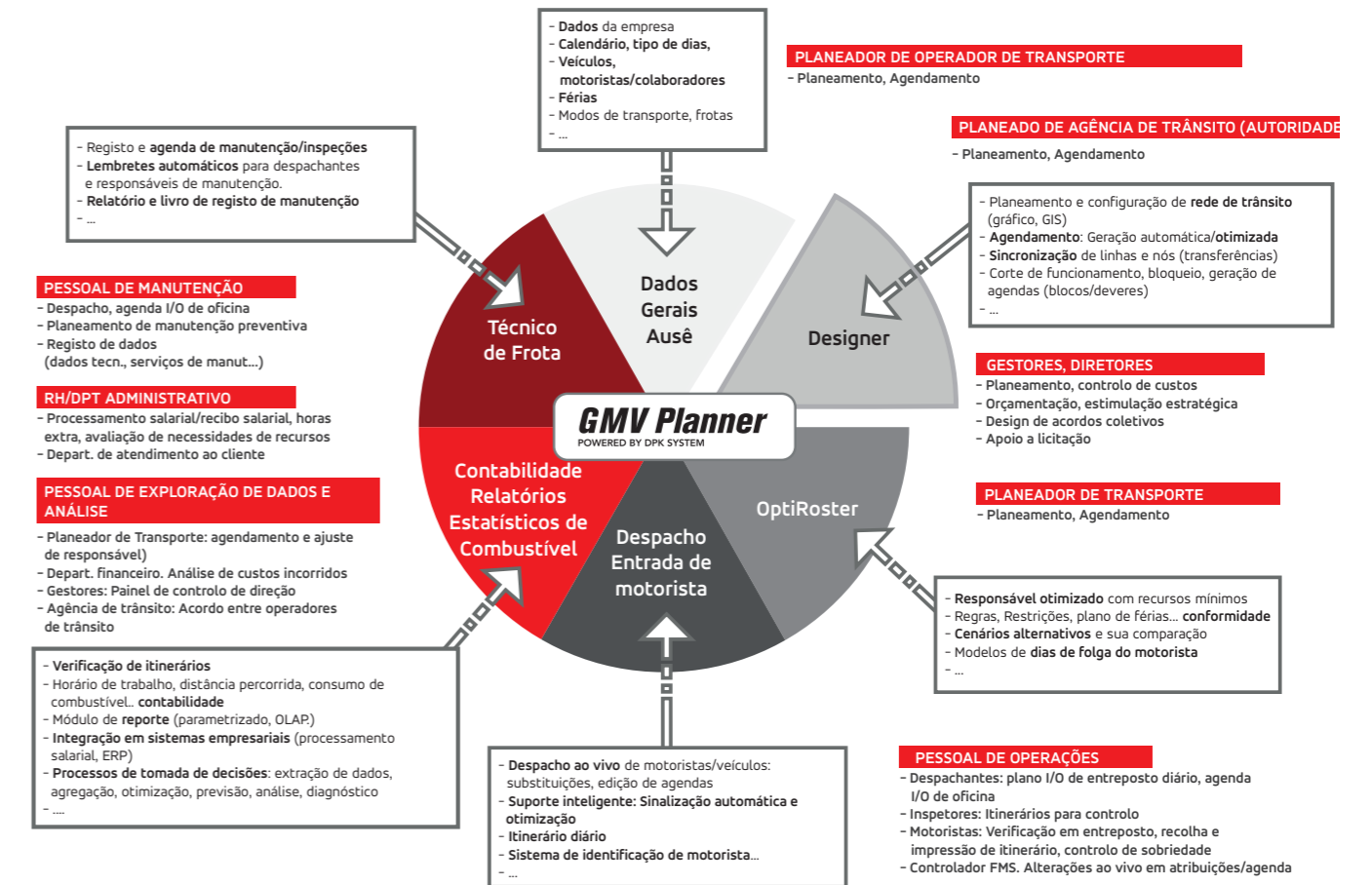
O **GMV Planner** abarca as necessidades de agentes e dos seus perfis de utilizador organizando os seus módulos em:

- **GMV Planner_Designer.** Ferramenta para criar a **rede de trânsito** e a **gestão** de agendas e horários automáticos/otimizados para **vários calendários e tipos de dia**, integrando **diferentes operadores, tipos de transporte** ou unidades de administração no mesmo sistema. É orientado para autoridades e operadores.
- **GMV Planner_ERP.** É um sistema de planeamento de recursos empresariais a agir como sistema de gestão global composto por módulos **especializados altamente configuráveis** que interagem uns com os outros consolidando operações na base de dados centralizada que assegura dados **consistentes, completos e comuns** em tempo real em todos os módulos. É principalmente utilizado por operadores. **Inclui os seguintes módulos:**



A AJUDA CERTA PARA CADA STAKEHOLDER

O **GMV Planner** proporciona a todo o pessoal todos os módulos adequados para cada responsabilidade e nível no ciclo de negócio.



UMA FERRAMENTA QUE TAMBÉM OTIMIZA A EXPERIÊNCIA DO UTILIZADOR

Interface gráfica ergonómica e fácil de utilizar com base em padrões intuitivos da Microsoft™ oferecendo ao utilizador ecrãs configuráveis, janelas empilháveis, a opção para trabalhar em vários monitores, representação personalizada das informações, várias formas de apresentação e edição gráfica (tabular, gráfico de linhas, tabela Marey, GIS, diagramas de barras...). Os resultados fornecidos estão prontos a ser impressos para todo o pessoal ou para colaboradores individuais.



GMV Planner EM SINERGIA COM OS RESTANTES SISTEMAS EMPRESARIAIS



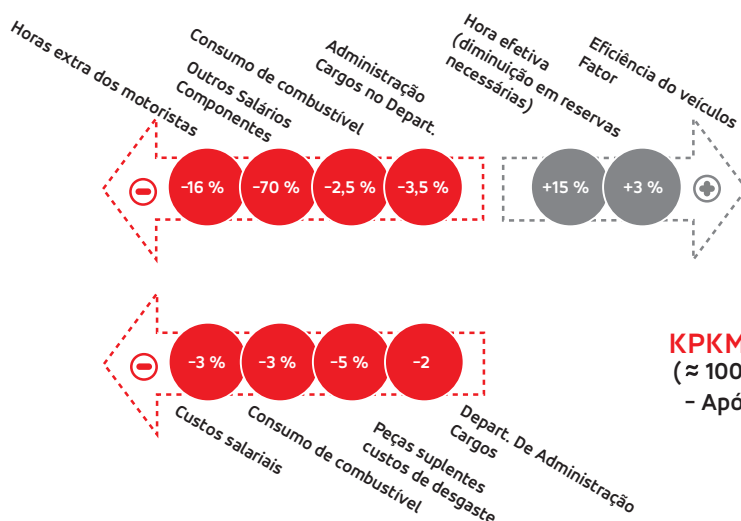
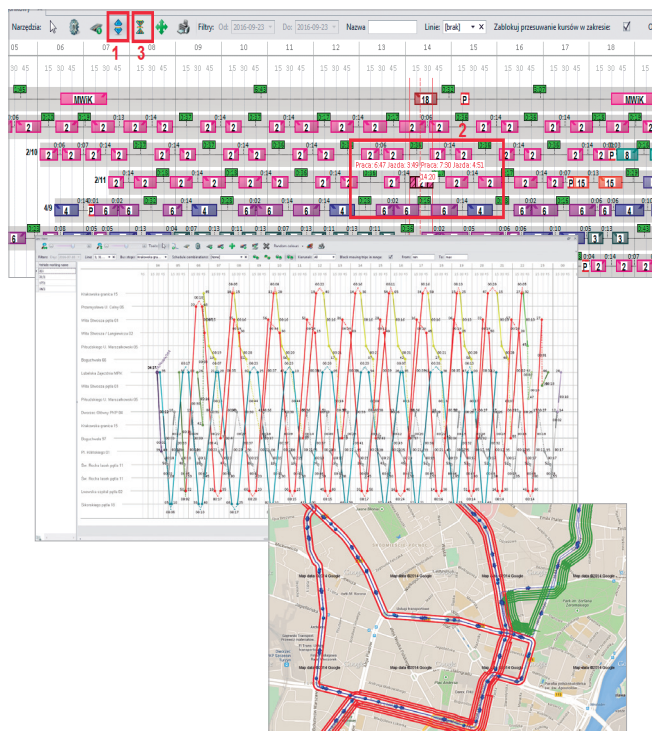
GMV Planner com elemento central no planeamento e gestão do sistema de trânsito em massa que é integrado com outros módulos de gestão empresarial detidos pelo Operador (sistemas de processamento salarial, ferramentas para impressão de horários, ERP/SAP...) ou pela Agência (Sistemas de acordos...) Também permite a integração com componentes como, por exemplo, os Sistemas de Informações de Passageiros/Gestão de Frotas e Sistemas de Recolha de Tarifa, fornecidos pela GMV ou de terceiros.

UMA APOSTA SEGURA E COMPROVADA. UMA FERRAMENTA DE CLASSE MUNDIAL

Por trás do **GMV Planner** existe um conjunto de módulos de software atualmente a apoiar as atividades diárias de aproximadamente 30 000 veículos e cerca de 1000 operadores (urbanos, intercidade, serviços ferroviários e de emergência...) que receberam, várias vezes, os seguintes prémios:

- Prémio para a Melhor Inovação em Engenharia na conferência “Qatar Transporte Safety Forum” no Qatar em 2016.
- MEDALHA DE OURO: “Sistemas de Serviços de Passageiros” na XIII Feira Internacional de Transportes TRANSEXPO 2016.
- MEDALHA DE OUTRO VII Feira Internacional TRANSEXPO 2009 para Sistemas TSI 2010 para PT e Otimização Automóvel.

Os clientes aproveitam incríveis poupanças assim que implementam o sistema. Estes benefícios incluem vários aspetos, conforme comprovado em vários clientes com diferentes condições de limite.



MZA Varsovia
(> 1300 Autocarros)
- Após o 1º ano -

KPKM Białystok
(≈ 100 autocarros)
- Após o 1º ano -