

Ist eine zukunftsweisende Plattform für die Verwaltung und Optimierung von mobilen Robotern und autonomen Fahrzeugen in Industriebereichen

uPathWay ist die End-to-End-Lösung zur Optimierung des Managements von mobilen Robotern und autonomen Fahrzeugen in industriellen Umgebungen. Die Plattform stellt Ihnen Informationen zu Robotern und Datenanalysen zur Verfügung und gewährleistet darüber hinaus, dass die operativen Ziele erreicht werden. Außerdem vereinfacht sie den Einsatz und die Integration von autonomen Robotern, indem sie deren Verwaltung in einem einzigen System zusammenfasst, ganz unabhängig von Hersteller und Modell. Mit einer intuitiven Benutzeroberfläche können Sie Geräte steuern, Aufträge zuweisen und Berichte und Status-meldungen effizient und einfach überwachen.

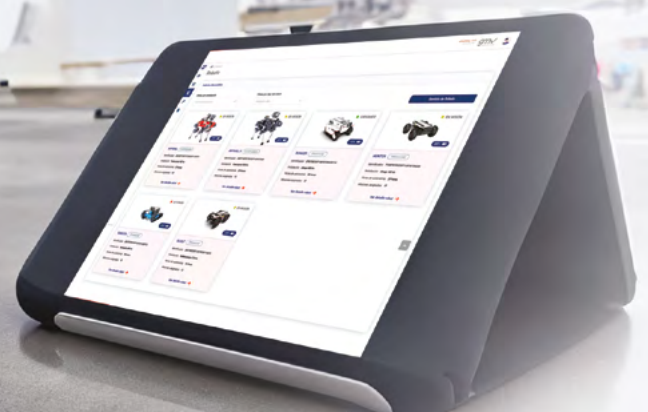
Ob Agrar- und Lebensmittelanwendungen, Logistik, Last-Mile-Lieferungen, Dienstleistungen oder Bauwesen - **uPathWay** ist der Schlüssel, um jede Herausforderung zu meistern und die Automatisierung in Ihrer Branche auf die nächste Stufe zu heben.

Vorzüge von uPathWay

- **Präzise Navigation:** Durch unser Ortungssystem, das auf GPS basiert und keine zusätzliche Infrastruktur benötigt, ist der Roboter in der Lage, sich präzise auf definierten Pfaden zu bewegen.
- **Betriebliche Effizienz und Kosteneinsparungen:** Erlaubt die Automatisierung sich wiederholender bzw. für Mitarbeiter gefährlicher Aufgaben. Dadurch wird die Fehlerrate reduziert und die Genauigkeit verbessert. Außerdem verringert sich der Bedarf an menschlichen Eingriffen in Routineprozesse, was wiederum die Betriebskosten senkt.
- **Skalierbarkeit:** Die Plattform ist skalierbar und ermöglicht die Integration einer Vielzahl von Robotern und Fahrzeugen entsprechend den wachsenden Unternehmensanforderungen.

Einsatzmöglichkeiten

- **Zentrale Verwaltung von Robotern und autonomen Fahrzeugen:** Mit **uPathWay** können mobile Roboter und autonome Fahrzeuge unabhängig von Hersteller und Modell zentral verwaltet werden. Die Plattform vereinfacht die Steuerung, Missionsplanung und Überwachung aller Geräte von einem einzigen Ort aus.
- **Überwachung und Analyse in Echtzeit:** Ermöglicht die kontinuierliche Überwachung der aktiven Roboter und Fahrzeuge, indem Daten in Echtzeit zusammengestellt und analysiert werden, um die optimale Leistung der Geräte zu gewährleisten. Dazu gehört die Status-Überwachung, das Reporting und die Erhebung relevanter Kennzahlen zur Verbesserung der betrieblichen Effizienz.
- **Optimierte Bereitstellung und Integration:** Vereinfacht die Implementierung und Integration von Robotern und autonomen Fahrzeugen in industriellen Umgebungen. Dieser unabhängige Ansatz hinsichtlich Hersteller und Modell fördert die Interoperabilität und ermöglicht Unternehmen, ihre Abläufe auf effiziente und skalierbare Weise zu erweitern.



DIE AI-PLATTFORM FÜR IHRE ROBOTER UND FAHRZEUGE



Intuition

Verwalten Sie Ihre Roboter, Einsätze, Routen, Alarmer und Berichte mit einer benutzerfreundlichen Weboberfläche auf jedem Gerät.



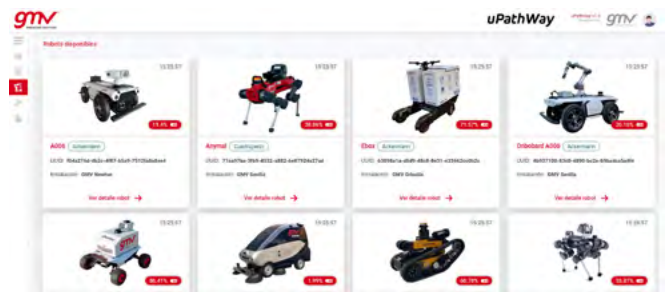
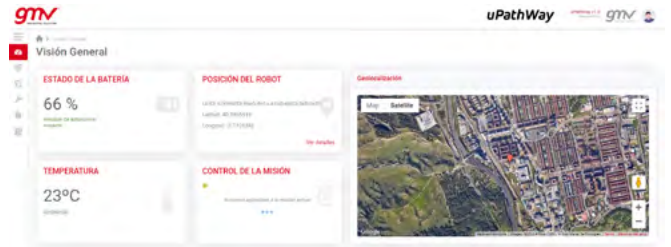
Plattformunabhängigkeit

Kompatibel mit jeder Art von mobiler Plattform, unabhängig von Hersteller oder Modell (einschließlich ATEX-Fahrzeugen).



Erweiterbarkeit

Integration von KI-Modellen und externen Systemen. Weiterhin existiert ein Marketplace, um neue Funktionalitäten hinzuzufügen: Inspektion, Instandhaltung, Transport, etc.



An wen richtet sie sich?

- **Produktion:**
Unternehmen, die Roboter für Montage, Inspektion und Wartung einsetzen wollen.
- **Energie und Versorgungsunternehmen:**
Einsatz von autonomen mobilen Robotern zur Inspektion kritischer Infrastrukturen, etwa von Kraftwerken und Verteilungsnetzen.
- **Logistik und Mobilität:**
Automatisierung der Bestandsverwaltung und der internen Logistik durch autonome mobile Roboter, die auch im Freien arbeiten können.
- **Weitere Sektoren:**
Sprechen Sie mit uns über zusätzliche Herausforderungen und wir setzen diese in die Tat um.

