

seismo



SISTEMA DE EXPLOTACIÓN ISTAR MÓVIL

SEISMO proporciona a los analistas de inteligencia las herramientas necesarias para, a partir de múltiples fuentes de información en diversos formatos, elaborar inteligencia útil y oportuna para todos los niveles de conducción de las operaciones, mejorando así el "conocimiento de la situación" en entornos distribuidos y colaborativos, según los principios definidos en el programa multinacional MAJIC.

Desarrollado bajo contrato adjudicado por la Dirección General de Armamento y Material del Ministerio de Defensa, y gestionado por la Subdirección General de Tecnología y Centros.

GMV
www.gmv.es

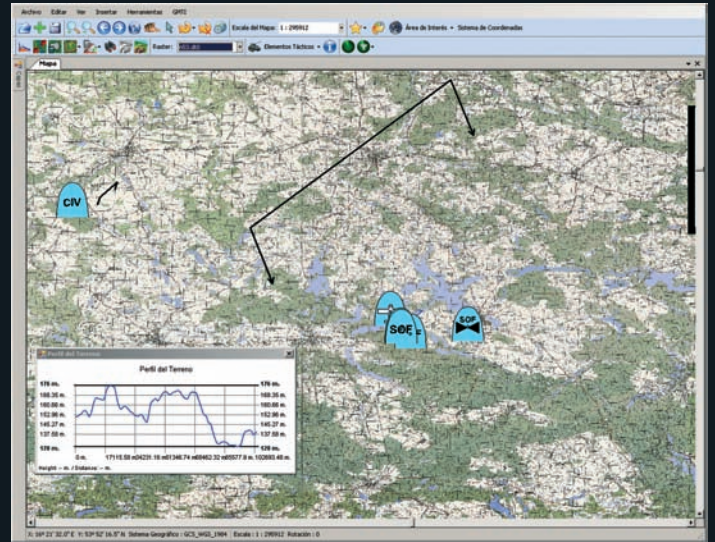
f www.facebook.com/infoGMV
t @infoGMV_es

gmv[®]
INNOVATING SOLUTIONS

SISTEMA DE EXPLOTACIÓN ISTAR MÓVIL

Desarrollado en el marco del programa MAJIIC.

- Mejora el mapa de situación
- Mejora el uso compartido de los sensores de la coalición (imágenes SAR, imágenes EO/IR, vídeo, GMTI) y otras fuentes de información táctica (ESM, Link16)
- Procesa información procedente de múltiples plataformas de distintas categorías (terrestres, aéreas, marítimas, espaciales, tripuladas, no tripuladas)
- Interoperabilidad con otros sistemas de la Alianza Atlántica mediante el uso de interfaces estándar que definen los formatos de datos y los mecanismos de intercambio de información
- Proceso de información en tiempo cercano al real (NRT) que permite la toma de decisiones
- Presentación en dos monitores en escritorio extendido
- Dispone de un Generador de Escenarios simulados para la instrucción y adiestramiento de operadores



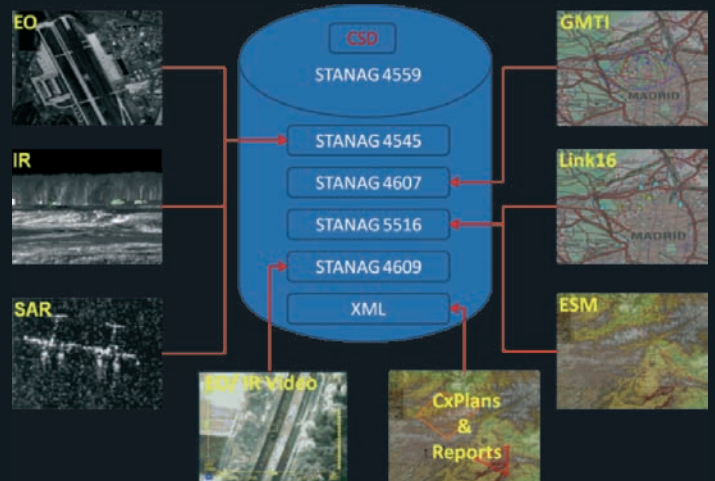
CAPACIDADES

- Sistema de Información Geográfica (GIS) 2D/3D
- Acceso a repositorio de datos de la coalición (CSD)
- Acceso a información distribuida por la red (UDP)
- Presentación y explotación de productos ISTAR
- Gestión de informes CCIRM e informes de explotación

- Difusión de productos explotados (informes, trazas, imágenes anotadas)
- Herramientas colaborativas a través de mensajería instantánea
- Grabación de datos para análisis forense
- Almacén local de productos ISTAR

INTEROPERABILIDAD BASADA EN ESTÁNDARES

Arquitectura e intercambio de datos interoperable probada en múltiples ejercicios reales y simulados



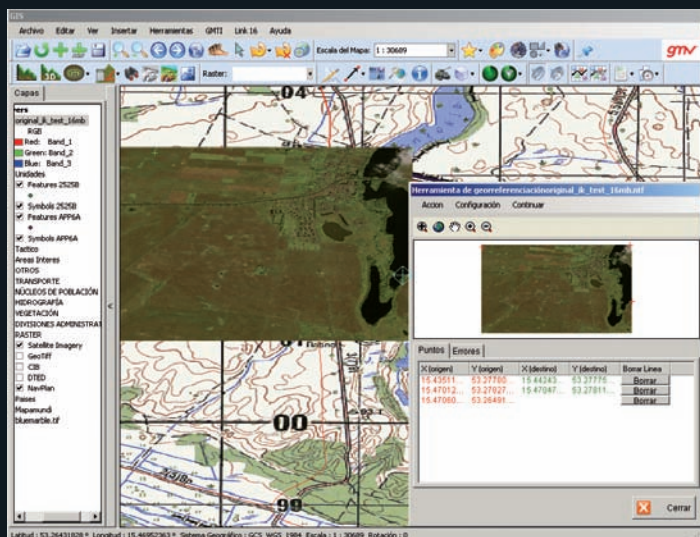
PROGRAMA MAJIIC

- Multi-sensor Aerospace-ground Joint ISR (Intelligence, Surveillance and Reconnaissance) Interoperability Coalition
- Tiene por objetivo maximizar la utilidad militar de los recursos de Inteligencia, Vigilancia, Adquisición de Blancos y Reconocimiento (ISTAR) mediante el desarrollo de las capacidades operativas, arquitecturales y técnicas necesarias
- Programa Multinacional: 9 Naciones + NC3A



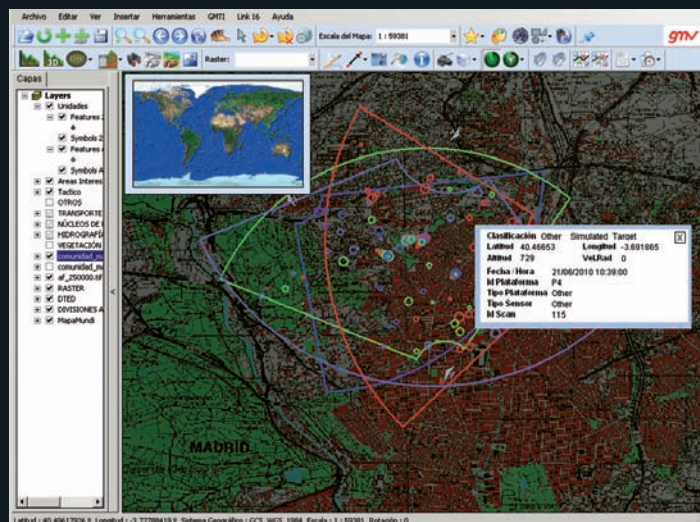
IMÁGENES

- Previsualización y extracción de recortes de imágenes
- Georeferenciación de imágenes usando puntos de control (CGPs)
- Corrección de imágenes oblicuas
- Anotación de imágenes
- Generación de mosaicos
- Exportación de imágenes a formato NSIF (STANAG 4545)
- Acceso y presentación de los metadatos



GMTI

- Información de metadatos: Plataforma, Misión, Job, Dwell, Targets (STANAG 4607)
- Representación dinámica de plots GMTI e información de contexto sobre el GIS
- Herramientas de filtrado
- Grabación de GMTI para análisis forense
- Algoritmos automáticos de Tracking y fusión de datos
- Herramientas para contar blancos, determinar blancos dentro/fuera de un área, agrupación de trazas, estimación de tiempos de llegada o cruce de trazas
- Correlación de datos de trazas con información de contexto del GIS



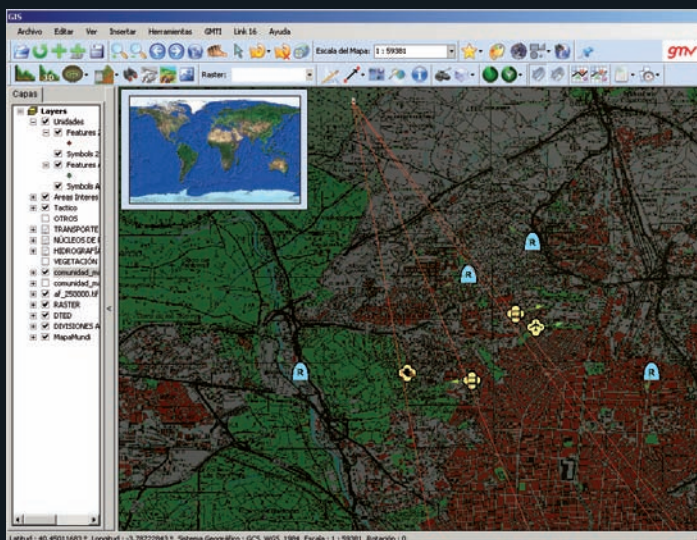
VIDEO

- Presentación de metadatos KLV (STANAG 4609)
- Reproducción simultánea de varios vídeos
- Grabación de clips de vídeos
- Capturas de fotogramas
- Presentación de información de plataforma sobre el GIS (huella, posición plataforma, objetivo)



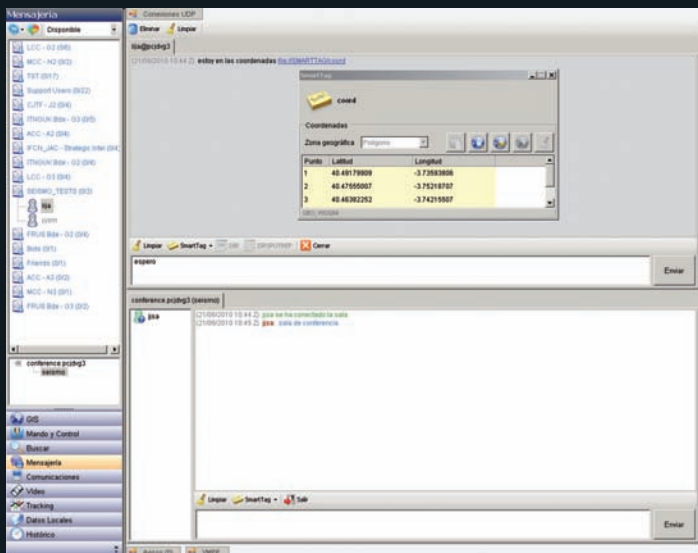
LINK16 Y ESM

- Procesamiento de mensajes STANAG 5516
- Procesamiento de mensajes de posición (PPLIs) terrestres, aéreos y marítimos (J2.x)
- Procesamiento de trazas tácticas aéreas, terrestres y marítimas (J3.x)
- Procesamiento de mensajes de gestión de trazas (J7.x)
- Procesamiento de mensajes ESM (J14.x)
- Herramientas de filtrado
- Envío de información de posición propia (J2.5)
- Generación y difusión de trazas generadas por el sistema (tracking)
- Grabación de Link16 para análisis forense
- Representación en GIS con simbología APP6A



HERRAMIENTAS COLABORATIVAS

- Acceso y procesamiento de información C2 (ORBAT, documentos de definición de la misión)
- Acceso y procesamiento de planes de explotación (CXP's)
- Gestión de informes de estado de sistemas (SDS's)
- Procesamiento, generación y difusión de informes de explotación
- Herramienta de mensajería instantánea uno a uno y en salas de conferencia que permite el intercambio de texto libre y mensajes formateados



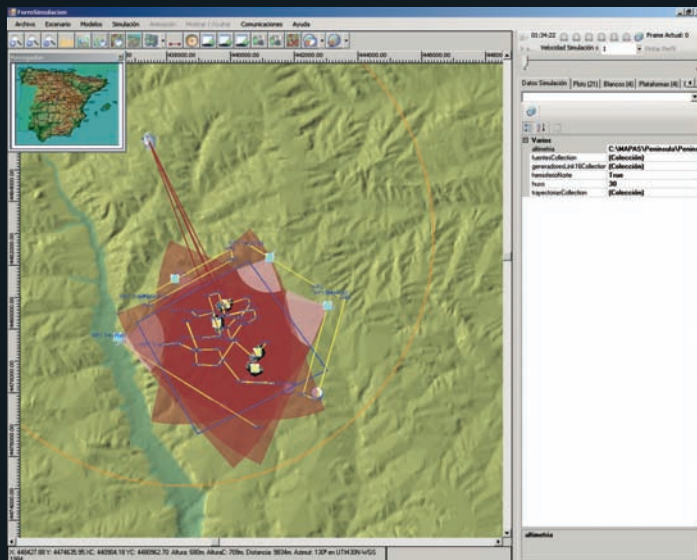
DESPLIEGUE OPERATIVO

- Estación montada en caja, junto con dos monitores de 19" y todos los accesorios necesarios para facilitar su transporte y despliegue
- Discos duros extraíbles
- Espacio libre: 3Us para instalación en racks de equipamiento auxiliar
- Preparada para acreditación NATO SECRET



GENERADOR DE ESCENARIOS

- Permite la instrucción de operadores
- Sistema de Información Geográfica (GIS)
- Definición de escenarios formados por blancos, plataformas (sensores) y generadores de Link16
- Simula, Genera y Transmite datos GMTI y Link 16
- Cumple los estándares MAJIC para el intercambio de información con los puestos de explotación



REFERENCIAS

Ministerio de Defensa de España

- DGAM
- EMACON
- Ejército de Tierra
- Armada
- Ejército del Aire
- INTA

Ministerio de Defensa de Portugal

- Marina Portuguesa
- Ejército del Aire
- Instituto Hidrográfico

Grandes sistemistas

- EADS-CASA
- EUROCOPTER
- Navantia
- BAE
- GD-SBS
- THALES

Organizaciones internacionales

- OTAN
- EDA
- EC
- CNES
- EMSA