

osmógrafo

SOPORTE A LOS EQUIPOS DE RESCATE CANINOS

El **osmógrafo** es un sistema revolucionario de soporte a los equipos caninos de búsqueda y rescate. Mediante posicionamiento GPS y sensores meteorológicos, determina el área de búsqueda cubierta por el olfato del perro. De este modo, el osmógrafo ayuda a identificar los espacios no rastreados, aumentando las posibilidades de encontrar a las víctimas y mejorando la eficiencia de las operaciones de búsqueda.



GMV
www.gmv.es

f www.facebook.com/infoGMV
t @infoGMV_es

gmV[®]
INNOVATING SOLUTIONS

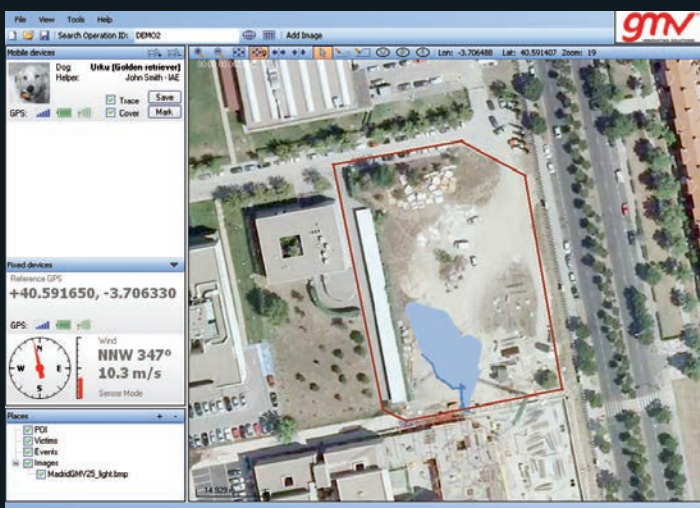
osmógrafo

osmógrafo

- Un revolucionario sistema de soporte para el entrenamiento y las operaciones del equipo de búsqueda canino.
- Una herramienta basada en la navegación por satélite que mejora las posibilidades de que estos equipos de rescate localicen y salven personas que han sido atrapadas en terremotos, avalanchas, colapsos de edificios, etc., en el menor tiempo posible.
- Un sistema innovador que ayuda al coordinador del rescate a determinar si se ha realizado una búsqueda completa en un área designada.

CALIDAD Y EFICIENCIA OPERACIONAL

El **osmógrafo** puede mejorar la eficiencia de las operaciones de búsqueda y reducir el tiempo medio empleado en el rescate de supervivientes, contribuyendo a la calidad de las operaciones. Gracias al **osmógrafo**, podrá alcanzar la mejor cobertura de búsqueda en un tiempo récord.



Durante los entrenamientos, el **osmógrafo** le permitirá perfeccionar las técnicas de búsqueda y coordinación. También se puede usar después de las operaciones de búsqueda para repasar la ejecución y sugerir mejoras.

PENSADO PARA LOS PERROS DE RESCATE

El **osmógrafo** es liviano y compacto para no obstaculizar las operaciones normales de los perros. El collar se desabrocha automáticamente en caso de enganche para no poner en peligro su seguridad.

UTIL PARA OTRAS APLICACIONES

El **osmógrafo** es útil en otras muchas aplicaciones caninas:

- Identificar el origen de incendios forestales
- Localizar cebos envenenados
- Mejorar las búsquedas de droga
- Búsqueda de trufas en bosques y campos
- Localizar y señalar plagas de insectos
- Identificar el origen de fugas en tuberías subterráneas

COMPLETAMENTE PORTATIL

El **osmógrafo** se opera desde un portátil con la ayuda de un dispositivo meteorológico que mide la velocidad y la dirección del viento y dispositivos de posicionamiento en collares especialmente diseñados para perros de búsqueda y rescate.



Dado que las intervenciones han de realizarse en ocasiones en entornos carentes de infraestructuras, se ha optado por utilizar pilas convencionales (tipo AA) en los equipos móviles. Asimismo, los dispositivos se comunican de forma inalámbrica con el ordenador portátil, donde se ejecuta un programa especialmente diseñado para gestionar este tipo de operaciones.



PREMIADO COMO MEJOR PRODUCTO

Galileo Masters 2009/European Satellite Navigation Competition.

Segundos Premios Nacionales de Seguridad y Emergencias 2007.

El **osmógrafo** ha sido patentado y desarrollado por GMV con tecnología propia con la colaboración de la ONG Intervención, Ayuda y Emergencias (www.iae.org.es).

